

モニター画面の内容説明



① ショット数

② 注意

！ センサー窓が動作しません

！ 特定角度が動作しません。

！ 使用できません。

③ Bluetooth 接続確認

灰色 **B** 未接続

青色 **B** 接続済

- ④ グリーンスピード
- SL : Slow 遅い
 - LF : Litte Fast 少し速い
 - FA : Fast 速い
 - VF : Very Fast とても速い

⑤ 目標距離

⑥ 実距離

⑦ 左右角度

⑧ ボールスピード

⑨ 残りの距離

FAQ

Q. 設置してから最初のショットが反応しません。

A. 1 回目のショットは使用環境などを確認するために反応しないように設定しております。
2 回目のショットから正常に反応する仕様となっております。

Q. どのようなボールを使えばいいですか？

A. 全てのゴルフボールが使用可能ですが、白色系のボールを推奨します。

Q. 他のマットでも使えますか？

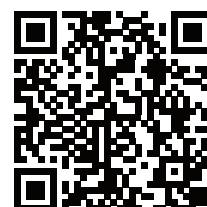
A. はい、使用できます。ボールを置く位置をセンサー本体から 70cm ほど離してください。

Q. 警告アイコンがずっと表示されていますが、どうすればいいですか？

A. センサー本体の前に異物が付着したり、物が置かれていたりする場合、警告アイコンが持続的に点灯します。異物を除去するなど、使用する際はセンサー本体の前に物を置かないでください。

Product Information

Model : ZPL21
Wireless : Bluetooth Low Energy
Power : 5V, 2A or Higher
Connector : USB 3.0 Type C
Size : 293mm x 249mm x 67mm



開発製造元 株式会社 GPRO

〔ゴルフ事業開発本部〕

〒660-0881 兵庫県尼崎市昭和通 5-164-3

カスタマーサポートセンター

🕒 月～金 9:30～17:30 (土日祝除く)

✉ support_jp@xswinggolf.com

MADE IN KOREA

ユーザーマニュアル

Smart Putting Practice Mat

ZeroPutt



ZEROPUTT

Enjoy your game with the new generation of smart Putting device.

概要

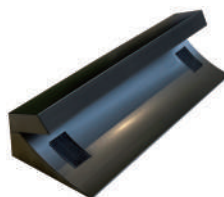
Zeroputt はゴルフパッティング練習のためのスマートパッティング練習機器です。狭いスペースでも自由に目標距離 (2~15m) を設定し、様々なグリーンスピード (2.0~3.9m/s) での練習が可能です。専用アプリ無しで単独練習できるスタンドアロンモードとアプリを使用したアプリゲームモードの 2 種類があります。また Bluetooth を使用し、専用アプリをスマホやタブレットと連動させ、飽きずに楽しくパッティング練習ができます。

特徴

- 1.2m の狭い空間でも最大 15m のロングパットの練習ができる。
- Bluetooth 機能が搭載されており、スマートフォンやタブレットで専用アプリと連動し、様々なモードで練習ができる。
- 専用アプリを使わずに目標距離を設定して練習をすることも可能。
- 様々なグリーンスピード (2.0~3.9m/s) を設定して練習ができる。
- ショットエリアにゴルフボールが自動で戻るリターン装置を使用する。

構成

リターン



測定器本体



マット



ケーブル



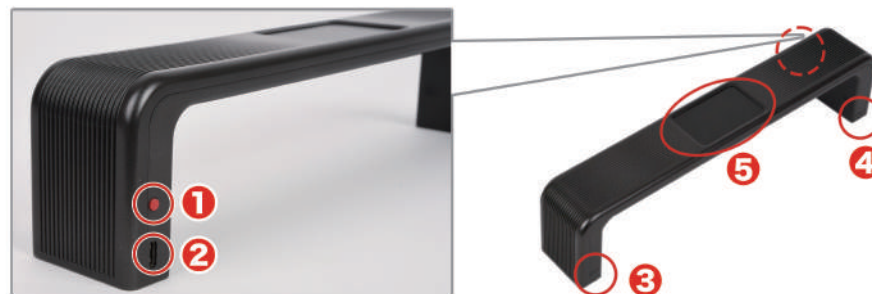
マニュアル (本紙)



電源アダプター



本体について



- 設定方法
スタンドアロンモード時の距離選択とグリーンスピード設定は、③④の左右センサーに手やクラブを近づけることで変更できます。

- ① レッドボタン
リアルモードとシミュレーションモードの選択ができます。
- ② 電源ポート
USB-C タイプ電源ケーブルをセンサー本体の裏面右側にある②電源ポートに挿入して電源を入れます。
- ③ 左側センサー窓
ターゲット距離調整 (2~15m の間で設定)
- ④ 右側センサー窓
グリーンスピード調整 (2.0~3.9m の間で設定)
- ⑤ パッティング測定及び画面表示
マットの上のボールをパッティングエリアの中央からショットすると、センサーがゴルフボールの方向と距離を測定して、センサー中央の LCD に結果を表示します。「詳細データ表示」と「主要数値のみの表示」の 2 種類の表示モードがあります。表示画面については①レッドボタンを 2 秒以上長押しする事で切り替え可能です。(下記表示画面)



詳細データ表示

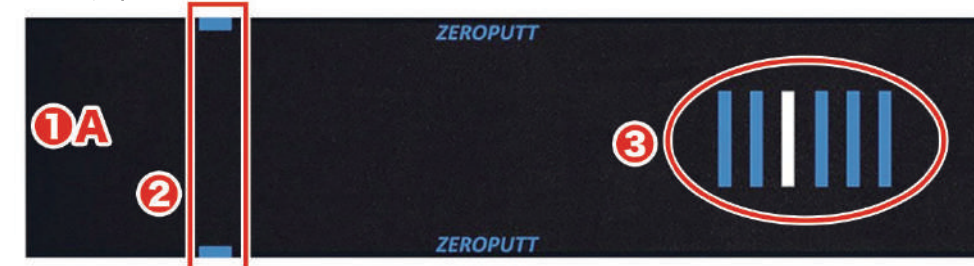


主要数値表示

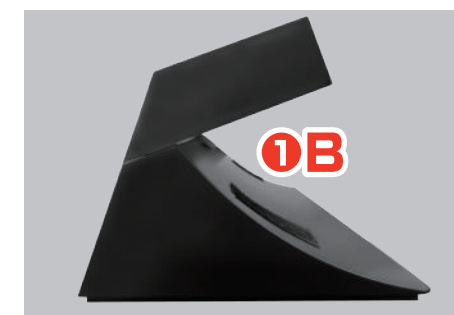
マットについて

- 設置方法
マットをリターン装置に取り付けます。マット本体の①Aをリターンの①Bに合わせて貼り付けます。(裏がマジックテープ仕様になっています。)
②の青い印に合わせて本体を設置、③にゴルフボールを設置します。(ゴルフボールはセンサー本体と 70cm ほど離れたところに置きます。)

▼ マット



▼ リターン



▼ 完成図



スタンドアロンモードの使用方法

- 専用アプリを使わず練習でき、練習したい速度と目標距離の設定が可能です。
- 目標距離を設定するには、センサー本体正面から見て左下のセンサー窓に手やクラブを近づけることで設定できます。距離は 2~15m まで設定できます。
- グリーンスピードを設定するには、センサー本体正面から見て右下のセンサー窓に手やクラブを近づけることで、設定できます。グリーンスピードはリアルモード (2.0~3.9 m/s の間で設定) とシミュレーションモード (Slow, Normal, Slightly Fast, Fast, Very Fast の 6 段階で設定) の 2 種類に対応します。リアルモードとシミュレーションモードの選択は、センサー本体の裏面にある赤いボタンを 2 回連続で押すことで変更ができます。